

PRAKTAL



BIORREACTOR

PKT1606CN

BranTechnology.com



BIORREACTOR

PKT1606CN



IDENTIFICACIÓN

El biorreactor mantiene un ambiente donde puede llevarse a cabo un proceso biológico que involucra organismos o sustancias activas. El equipo busca conservar condiciones específicas, propias del cultivo deseado, para tal fin cuenta con un sistema de control.

Con las especificaciones que presenta este biorreactor se pueden realizar procesos biotecnológicos de forma estéril, mantener una agitación constante o variable previniendo sedimentación y floculación, revisar las condiciones de operación: pH, Oxígeno Disuelto, Temperatura y Nivel de espuma, obtener muestras de forma estéril, introducir soluciones y/o nutrientes mediante bombas peristálticas, administrar aire al cultivo, entre otras.

La estructura de soporte, donde van integrados el biorreactor, las bombas peristálticas y todos los accesorios incluidos, está fabricada en aluminio anodizado para evitar corrosiones al hacer contacto con reactivos químicos.



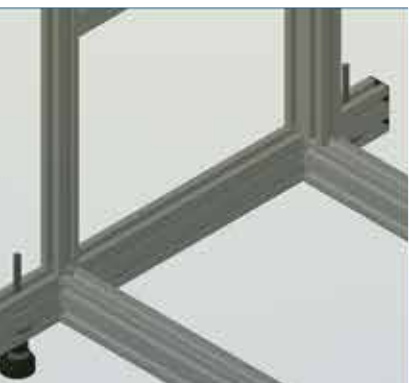
JARRA Y ACCESORIOS

- La Jarra está fabricada en vidrio de borosilicato, con tres puertos para sensores y válvula de fondo, esterilizable por inyección de vapor.
- La tapa está fabricada en acero inoxidable A316, cuenta con un cierre mecánico doble, tres puertos de adición, al menos siete puertos ciegos y servomotor.
- Los accesorios cuya posición es al interior de la jarra, están fabricados en acero inoxidable A316. Se incluye: Agitador, Turbinas Rushton, Turbinas Marinas, Aireador, Puertos de Adición y Toma de Muestra.



CONSOLA DE CONTROL

- PLC industrial
- Panel pc de 12"
- Tres bombas peristálticas de velocidad constante
- Una bomba peristáltica de velocidad variable
- Rotámetro para el aire de instrumentación con mangueras
- Conexiones analogicas externas y puertos

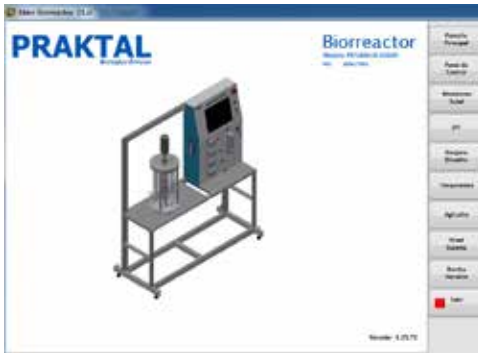


ESTRUCTURA Y SOPORTE

- Fabricada en aluminio de alta resistencia.
- Medidas externas: 140 de largo x 60 de profundidad x 160 cm de alto.

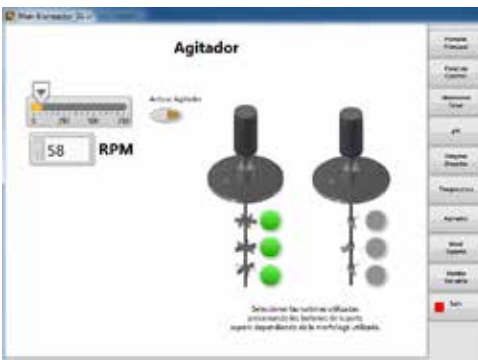


INTERFAZ DE CONTROL PKT-CB



MANEJO AMIGABLE

La pantalla de 65k colores, retroiluminación, alta resolución y alto grado de innovación facilita el uso para el operador, ya que abre una amplia gama de opciones gracias a los nuevos controles y gráficos.



USUARIO

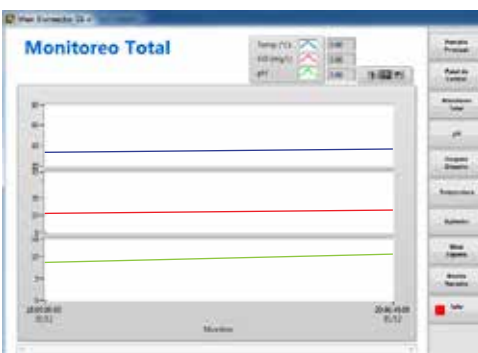
capaz de establecer y controlar los valores buscados de ph; oxígeno disuelto, temperatura, nivel y agitación, así como el funcionamiento de la bomba variable.

El almacenaje de datos y exportación de los mismos es sencillo y rápido.



MODO MANUAL

Las bombas y cada uno de los sensores y el agitador se podrán activar por un tiempo indefinido.



EL SISTEMA OPERATIVO

Permite instalar otros programas para el análisis de los resultados.

La visualización de las variables controladas es en tiempo real.

BIORREACTOR

PKT1606CN



CONECTIVIDAD

Las conexiones analogicas externas, el puerto RS-232, el puerto RS-485 y el puerto ethernet con comunicación LAN y VPN, están disponibles para ampliacion, accesorios y accesibilidad del usuario.

El usuario tiene la posibilidad de integrar sensores y actuadores al equipo a través de las 6 entradas y 6 salidas digitales, mismos que están disponibles en el controlador del equipo.

FLEXIBILIDAD

De acuerdo a las necesidades del usuario, la interfaz de control es desarrollada utilizando el entorno de programación LabVIEW.

La plataforma de programación gráfica permite ofrecer una amplia compatibilidad con dispositivos de otros fabricantes que el usuario requiera incorporar en la solución.

SEGURIDAD

Los circuitos de seguridad instalados garantizan la desconexión automática en condiciones de atascamiento o sobrecarga.

BIORREACTOR

PKT1606CN

EN BRAN TECHNOLOGY DISEÑAMOS SU BIORREACTOR DE ACUERDO A SUS NECESIDADES Y PREFERENCIAS

Modelos → Parámetro	PKT1606CN-020150	PKT1606CN-010150	PKT1606CN-005150
Volumen Jarra	20 L	10 L	05 L
Tipo de Sensores	pH: 0 a 14 Temperatura: -55 a 125°C Oxígeno Disuelto: 0 a 35 mg/L Nivel Espuma: hasta 270 mm	pH: 0 a 14 Temperatura: -55 a 125°C Oxígeno Disuelto: 0 a 35 mg/L Nivel Espuma: hasta 270 mm	pH: 0 a 14 Temperatura: -55 a 125°C Oxígeno Disuelto: 0 a 35 mg/L Nivel Espuma: hasta 150 mm
Accesorios	1 - Aereador 1- Toma de muestra 5 - Puertos Adición	1 - Aereador 1- Toma de muestra 3 - Puertos Adición	
Velocidad de Agitación	14 - 500 RPM		
Turbinas para Agitador	4 - Marinas 4 - Rushton	3 - Marinas 3 - Rushton	2 - Marinas 2 - Rushton
Controlador	PLC Industrial		
Pantalla	Panel pc 12"		
Bombas Peristálticas	3 - constantes @ 14 RPM 1 - variable @ 14 - 322 RPM		

PERSONALIZACIÓN DE SU EQUIPO

- Volumen de Jarra
- Número de Puertos ciegos o de adición
- Número y tipo de turbinas
- Tipo y rango de Sensores
- Rango de Velocidad para Agitador
- Tipo y velocidad de bombas peristálticas
- Monitoreo y manipulación del software vía internet
- Sistema de respaldo de energía que permite operar el equipo por un determinado tiempo.



Contáctanos:

Oficina: 01 (777) 314 2783 / 01 (777) 333 2827
Cel / WhatsApp: (777) 295 3829 / (777) 294 9332

ventas@brantechnology.com

 [/BranTechnology](#)